

22 kwietnia

Światowy Dzień Ziemi

Światowy Dzień Ziemi wymyślono po to, aby miliardy ludzi pochyliły się nad losem planety, na której żyją.

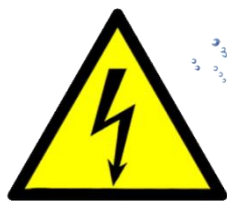
Moment ekologicznej refleksji ma nas uchronić przed popełnianiem kolejnych błędów i poszanowaniem naszej planety jej zasobów naturalnych tj. surowców energetycznych, roślinności, powietrza, gleby i wody.



Wszyscy jesteśmy odpowiedzialni za nasze środowisko, nasze zdrowie i zdrowie naszych bliskich. **Segregujemy odpady dla siebie i dla przyszłych pokoleń. Każdy z nas chciałby żyć w pełni zdrowia i w czystym otoczeniu.** Zróbmy coś w tym kierunku zaczynając od segregacji i właściwego przygotowywania odpadów.

Korzyści płynące z segregacji:

- umożliwia oddzielenie cennych surowców od odpadów,
- pozwala na danie odpadom nowego życia,
- zmniejszamy ilość odpadów trafiających na składowisko,
- chronimy zasoby naturalne (ropa naftowa, drzewa),
 - zmniejszamy koszty wytwarzania nowych produktów, co z korzyścią wpływa na środowisko ponieważ redukujemy zużycie wody, energii o 75%, redukujemy zanieczyszczenia emitowane do atmosfery o 74% i zmniejszamy wytwarzania ścieków o 35%

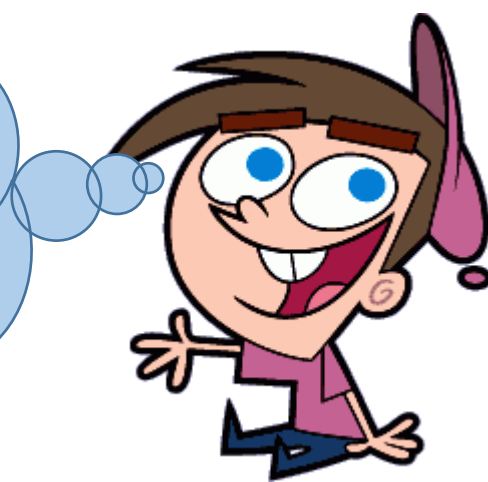


Segregacja odpadów opakowaniowych tj. : tworzyw sztucznych, metalu, papierów i kartonów oraz szkła przyczynia się do ochrony środowiska oraz pozyskiwania surowców niezwykle cennych ekologicznie.

Dzięki segregacji oszczędzamy zasoby naszej przyrody, energię, zmniejszamy ilość odpadów wywożonych na składowisko, gdzie rozkładają się 100 a nawet 1000 lat.



*Pamiętaj, że codziennie podejmowane nawet najprostsze decyzje mają wpływ nie tylko na nasze środowisko ale również na nas samych. **Segreguj odpady** 😊*



Pamiętajmy! Czas rozkładu niektórych odpadów sięga nawet tysięcy lat



**Chusteczka higieniczna
3 MIESIĄCE**



**Puszka aluminiowa
100 LAT**



**Kapsel
10 LAT**



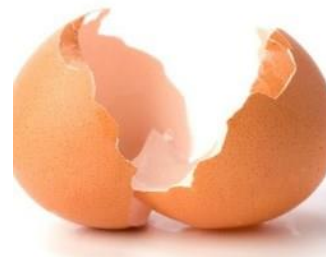
**Niedopałek papierosa
6 LAT**



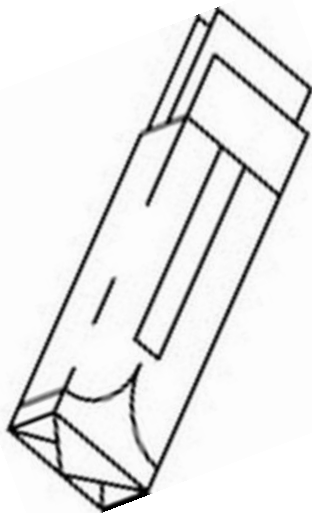
**Skórka po bananie
6 MIESIĘCY**



**Opona
50- 80 LAT**



**Skorupki po jajkach
1-5 LAT**



**Guma do żucia
5 LAT**



**Plastikowa
butelka
400 LAT**

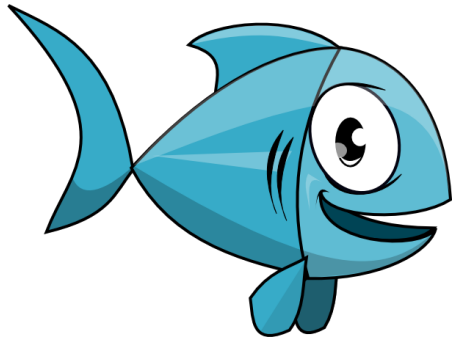


**Torba jednorazowa
100-400 LAT**



**Szklana butelka
4000 LAT**

Niefrasobliwość ludzi doprowadziła do sytuacji, że obecnie szacuje się, że w wodach naszej planety pływa **150 mln ton plastiku**. Ekolodzy ostrzegają, że jeżeli nie powstrzymamy tej tendencji to w 2025r. na 3 tony ryb przypadnie 1 tona odpadów z plastiku, natomiast w 2050r. tworzyw sztucznych w wodach będzie więcej niż ryb.



Tworzywa sztuczne wyrzucane do wody to zagrożenie dla ryb, żółwi, ptaków i ssaków. Kiedy większe fragmenty tworzyw sztucznych się rozkładają, do łańcucha pokarmowego przedostają się substancje trujące. Te w kolejnych etapach trafiają do organizmu człowieka wpływają na układ hormonalny przyczyniają się do obniżenia płodności, alergii i niestety nowotworów.

Dlatego tak ważna jest segregacja odpadów. Poza tym – tworzywa sztuczne rozkładają się aż 400 lat.

Każdy z nas ma wpływ na to co dzieje się z naszym środowiskiem, naszym zdrowiem i ze zdrowiem naszych dzieci. Wystarczy oddzielać odpady opakowaniowe od pozostałej frakcji odpadów i wrzucać je do odpowiednich pojemników.

Z uwagi na nasze zdrowie i na dobro środowiska zasadą powinno się stać segregowanie odpadów. Tym bardziej, że można je przetworzyć i nadać im nowe życie. Starajmy się ograniczać powstawanie odpadów. Możemy zacząć to robić od prostych czynności: nie używajmy plastikowych toreb jednorazowych czy woreczków foliowych. Unikajmy dodatkowych opakowań.

Pamiętaj:

- Unikaj produktów plastikowych,
- Na zakupy zawsze zabieraj własną torbę,
- Nie używaj plastikowych reklamówek, jednorazówek,
- Najważniejsze aby plastik trafił do recyklingu.

Należy oddzielać surowce od odpadów, które nie nadają się do powtórnego przetworzenia. Wyselekcjonowane odpady stanowią wartościowe surowce wtórne, które po przetworzeniu zyskają „drugie życie”.

PAPIER I MAKULATURA



Oddzielajmy surowce od odpadów, które nie nadają się do powtórnego przetworzenia.

6 miesięcy następuje rozkład kartki papieru przy udziale mikroorganizmów.

Papier można przetwarzać 7 krotnie.

1 tona makulatury pozwala na uratowanie aż 17 drzew, oszczędność 75% energii, 26,000 litrów wody, redukcję 74% zanieczyszczeń atmosfery i 35% ścieków przemysłowych. Oszczędzamy również miejsce na składowisku odpadów

Worek/pojemnik niebieski

Wrzucamy: papier, makulatura, karton, gazety, książki
Suchy, niezanieczyszczony papier, kartony złożone aby zmniejszać ich objętość

Nie wrzucamy:

pieluch, mokrych ręczników papierowych, środków higienicznych, kartonów po mleku i sokach, tapet, worków po cemencie,



Z papieru można wytworzyć ponad **5 000** rodzajów produktów. Oprócz papieru do pisania czy serwetek mogą to być: taśmy maskujące/ochraniające; banknoty; klosze oświetleniowe; bandaż; maseczki ochronne; fartuchy szpitalne; filtry do kawy; abażury; izolacja samochodowa; doniczki i podstawki; opakowania do jajek.



TWORZYWA SZTUCZNE



Roczna produkcja tworzyw sztucznych **na świecie** wynosi ok **300 mln ton**.

Z tendencją wzrostową o ok 5% rocznie.

W Europie produkuje się ich na poziomie **60 mln ton** rocznie.

Natomiast **w Polsce** roczna produkcja to ok **2,5 mln ton** na rok.

W samej Warszawie dziennie zużywa się **1,8 mln szt.** torebek foliowych z czego większość trafia na składowisko.

Worek / pojemnik żółty

Wrzucamy: butelki PET, metale, opakowania wielomateriałowe

W przypadku odpadów z w. sztucznych, metali i opakowania wielomateriałowych wrzucanych do pojemnika żółtego przed wrzuceniem należy opróżnić opakowania, zgnieść butelki (zakręcić zakrętki lub wrzucić luzem), złożyć kartony (w przypadku odpadów wielomateriałowych).



Recykling wyrobów plastikowych jest istotny ze względu na długi czas ich biodegradacji. Mogą one zalegać na składowiskach nawet przez kilkaset lat. **Jedna butelka PET rozkłada się ok. 400 lat.** Tymczasem tworzywa te stanowią doskonałe materiały wtórne do ponownego przerobu w technologiach recyklingu.

Zbieranie tworzyw sztucznych pozwala uzyskać najbardziej pełnowartościowe surowce do ponownego przetworzenia. Z 35 butelek PET można wyprodukować jedną bluzę z polaru.

Nowe produkty: opakowania; butelki; ubrania np. kurtki bluzy polarowe; meble ogrodowe; folie; słupki drogowe; ogrodzenia; zabawki; długopisy; ekrany przeciwhałasowe; ramy okienne z PVC; oleje opałowe; płyty termoizolacyjne.



SZKŁO



Szacuje się, że każdy z nas wyrzuca rocznie **56 opakowań szklanych** nadających się do recyklingu.

Żeby zobrazować problem braku segregacji odpadów szklanych można sobie wyobrazić, że:

1 tona szkła to około 3300 sztuk nowych, półlitrowych butelek.

wystarczy aby każdy z nas wyrzucił do odpadów zmieszanych 1 słoik, wówczas na wysypiska w całej Polsce trafi rocznie 10 tyś. ton szkła, które **rozkłada się 4000 lat**.

Worek / pojemnik zielony

Wrzucamy wyłącznie odpady opakowaniowe ze szkła: butelki, słoiki i szklane opakowania po kosmetykach.

Do pojemników zielonych nie można wrzucać:

- szkła płaskiego (szyby okienne i samochodowe, szkła zbrojonego, lusterek – mają inną temperaturę topnienia od szkła opakowaniowego i nie stopią się razem z butelkami i słoikami).
- szklanek, kieliszków, szkła kryształowego, naczyń żaroodpornych,
- żarówek, świetlówek, kineskopów, szklanych opakowań farmaceutycznych i chemicznych z jakąkolwiek pozostałością zawartości.– są to odpady niebezpieczne i te powinny być oddane w EKOPUNKCIE



Recykling szkła jest niemiernie korzystny dla środowiska. Stłuczka szklana jest materiałem wielokrotnego użytku i może być przetwarzana w nieskończoność. Z 90% odzyskanego szkła można wytworzyć kolejne butelki i słoiki. Z odzyskanego szkła powstaje tzw. stłuczka szklana, która jest doskonałym suplementem dla wielu wyrobów.

